

Oferta wynajęcia pomieszczeń biurowych.

Sudecka Izba Przemysłowo-Handlowa posiada do wynajęcia pomieszczenia biurowe

Adres: Rynek 1, 58-100 Świdnica

Pomieszczenia biurowe znajdują się w siedzibie Sudeckiej Izby Przemysłowo-Handlowej, która jest ich właścicielem.

Pomieszczenie do wynajęcia mają bezpośrednie wyjście.

Pomieszczenia składają się z dwóch niezależnych kompleksów biurowych:

KOMPLEKS BIUROWY I – powierzchnia łączna 68,50 m² (od strony Rynku)

- pomieszczenie biurowe: powierzchnia 25,00 m².
- pomieszczenie biurowe: powierzchnia 18,50 m².
- pomieszczenie biurowe: powierzchnia 17,00 m².
- korytarz: powierzchnia 4,50 m².
- toaleta - przedsionek: powierzchnia 2,00 m².
- toaleta: powierzchnia 1,50 m².

KOMPLEKS BIUROWY II – powierzchnia łączna 139,10 m²

- pomieszczenie biurowe: powierzchnia 24,20 m².
- pomieszczenie biurowe: powierzchnia 12,30 m².
- toaleta z przedsionkiem sztuk 2: powierzchnia 3,85 m².
- korytarz: powierzchnia 9,45 m².
- korytarz: powierzchnia 16,20 m².
- pomieszczenie biurowe: powierzchnia 49,20 m².
- pomieszczenie biurowe: powierzchnia 19,60 m².
- pomieszczenie socjalne (kuchnia): powierzchnia 4,30 m².

OPIS

Właściciel:	Sudecka Izba Przemysłowo-Handlowa w Świdnicy.
Typ pomieszczeń:	biurowe.
Przeznaczenie:	prowadzenie działalności usługowej.
Okres wynajmu:	czas nieokreślony.
Lokalizacja:	ścisłe centrum Świdnicy, Rynek, I piętro.
Media:	energia elektryczna, c.o. własne, woda, internet



Widok z Ryнку na kamienicę



Widok z ul. Franciszkańskiej na kamienicę



Wejście do pomieszczeń bezpośrednio z Ryнку



Hol – widok na wejścia do pomieszczeń biurowych



Hol – widok na wejścia do pomieszczeń biurowych

KOMPLEKS BIUROWY I



Pomieszczenie biurowe – 25 m²



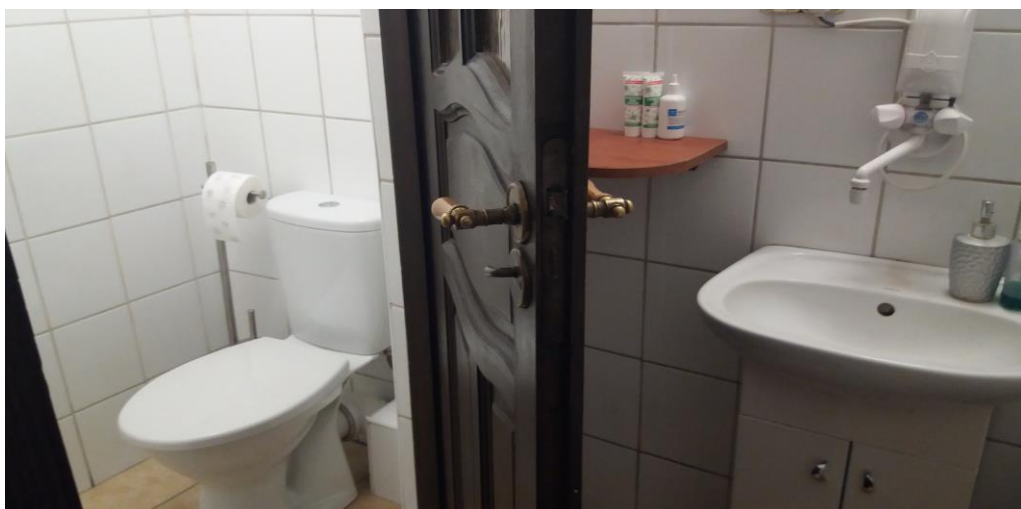
Pomieszczenie biurowe – 18,50 m²



Pomieszczenie biurowe – 17 m2



Przedsionek



toaleta

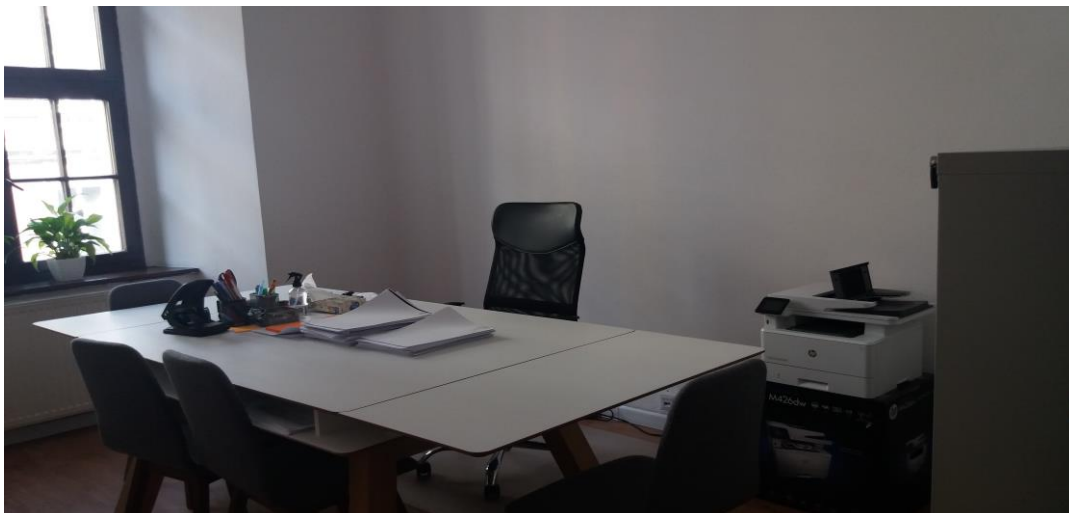
KOMPLEKS BIUROWY II



Pomieszczenie biurowe 49,20 m²



Pomieszczenie biurowe 19,60 m²



Pomieszczenie biurowe 12,30 m²



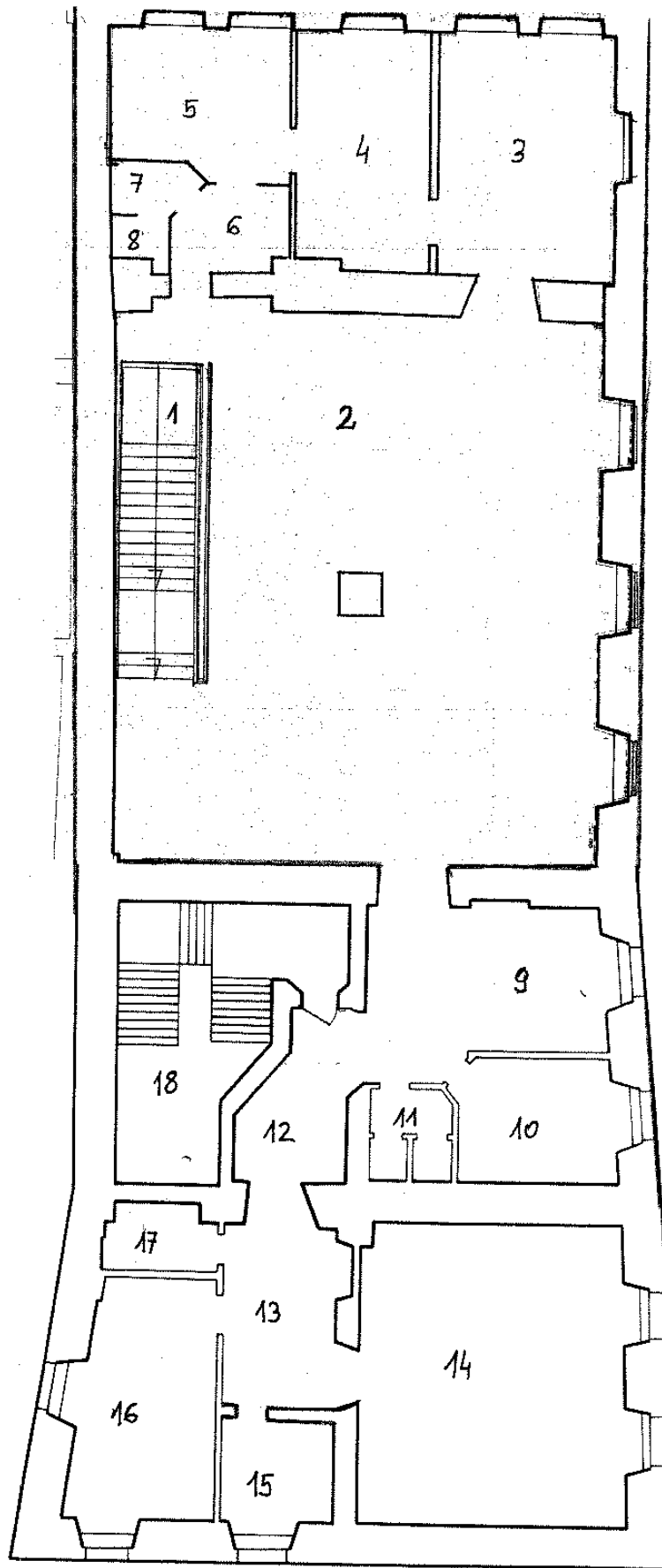
Korytarz



Toaleta



Pomieszczenie socjalne



Szkic pomieszczeń do wynajęcia:

- 1 – schody: bezpośrednie wyjście na Rynek.
- 2 – hol: powierzchnia 175,34 m².
- 3 – pomieszczenie biurowe: powierzchnia 25,00 m².
- 4 – pomieszczenie biurowe: powierzchnia 18,50 m².
- 5 – pomieszczenie biurowe: powierzchnia 17,00 m².
- 6 – korytarz: powierzchnia 4,50 m².
- 7 – toaleta - przedsionek: powierzchnia 2,00 m².
- 8 – toaleta: powierzchnia 1,50 m².
- 9 - pomieszczenie biurowe: powierzchnia 24,20 m².
- 10 - pomieszczenie biurowe: powierzchnia 12,30 m².
- 11 – toaleta z przedsionkiem sztuk 2: powierzchnia 3,85 m².
- 12 – korytarz: powierzchnia 9,45 m².
- 13 - korytarz: powierzchnia 16,20 m².
- 14 - pomieszczenie biurowe: powierzchnia 49,20 m².
- 15 – pomieszczenie gospodarcze (kotłownia, piec gazowy c.o.): powierzchnia 6,25 m².
- 16 - pomieszczenie biurowe: powierzchnia 19,60 m².
- 17 – pomieszczenie socjalne (kuchnia): powierzchnia 4,30 m².
- 18 – wyjście na ulicę Siostrzaną, klatka schodowa dla lokatorów.